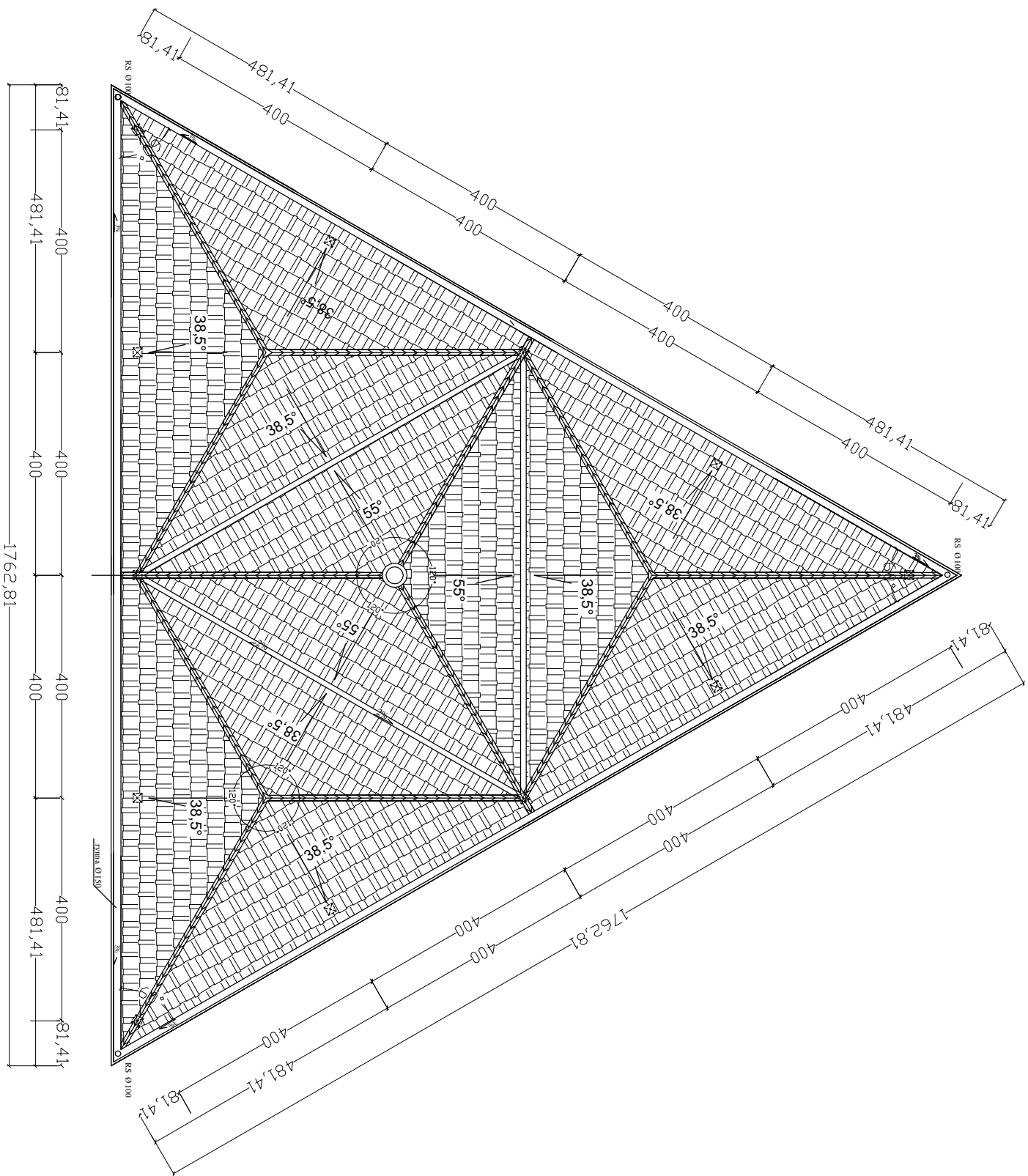



RZUT POŁACI DACHOWEJ
skala 1:100



		SAWE Wojciech Sikora	
Twój energooszczędny dom			
Biuro konstrukcyjne i zakład produkcyjny: Nlechohuz 923 tel/fax 017 8718146 0-606286026 NIP 813-100-80-41		wojciechsikora@sawe.pl	
www.sawe.pl			
Temat projektu: WIAPIA - ZADASZENIE NAD PLACEM DO GRILLOWANIA PRZY UL. POZNANSKIEJ 2 W RZESZOWIE		Brutto: ARCHITEKTURA	
Inwestor: POLITECHNIKA RZESZOWSKA IM. IGNACEGO LUKASIEWICZA UL. WINCENTEGO POLA 2 35-959 RZESZÓW		Skala: 1:100	
Tytuł rysunku: RZUT DACHU		Data: 06.2009r.	
Projektant: mgr inż. arch. PIOTR ORLEWSKI		Numer sprawy: Rz/A-02/08	
Opisano: mgr inż. AGNIESZKA PUTERLA		Numer rysunku: 3/A	